

CONNECTING THE WORLD'S ASSETS

ORBCOMMTM

INTERMODAL SUIVI DE FLOTTE

SUIVI. SURVEILLANCE. PROTECTION. CÔNTRÔLE.

Optimisez vos activités mondiales de manutention de conteneurs grâce aux solutions télématiques avancées du leader mondial de solutions M2M et IoT industrielles. La combinaison de technologie de pointe et d'applications en matière de suivi de biens et d'équipements ainsi que le choix de multiples modes de communications globales, permettent aux compagnies maritimes, aux sociétés de transports et aux manutentionnaires de conteneurs intermodaux de choisir ORBCOMM pour la traçabilité, la gestion et la surveillance à distance de leurs biens et équipements. Les plus grandes références dans l'industrie comme Maersk Line, Hub Group et TOTE font déjà confiance à ORBCOMM qui gère plus de 500 000 biens connectés dans son réseau IoT.

Gérez vos biens de transport multimodal virtuellement tout le temps et partout dans le monde

Nos solutions éprouvées aident à diminuer les coûts opérationnels et de maintenance, à améliorer le taux d'utilisation et à limiter les principaux risques liés à la gestion des biens et équipements et de la cargaison à travers des schémas d'expédition complexes intégrant le transport maritime, et les réseaux de ports et de transports intermodaux.

Suivi. Surveillance. Protection. Contrôle.

ORCOMM offre une gamme de solutions innovantes pour le suivi et le contrôle de biens et équipements multimodaux qui fournissent en temps réel des informations décisionnelles fiables. Les bénéfices clés de ces solutions sont : la diminution des coûts d'inspection, de maintenance et de réparation, le meilleur taux d'utilisation des biens et équipements, la réduction des vols, des pertes, des dommages et des réclamations, un meilleur respect des procédures de suivi conformément à la réglementation et les cahiers des charges des clients.

En outre, les solutions d'ORCOMM fournissent une grande quantité de données pour aider la planification, la coordination et l'optimisation de la chaîne logistique.

Suivi conteneur et suivi d'équipement multimodal

Localisez, surveillez et contrôlez à distance les conteneurs réfrigérés ou secs, les caisses mobiles, les groupes

électrogènes, les châssis et d'autres équipements multimodaux. Les clients d'ORCOMM dépendent des informations en temps-réel provenant de nos solutions de suivi conteneurs et suivi d'équipement multimodal ce qui offre une visibilité et un contrôle complet de la chaîne logistique à tout moment- même dans les régions les plus isolées du monde.

Optimisez l'exploitation moyennant les informations de positionnement et d'évènements en temps réel

- Améliorez la gestion de flotte, raccourcissez la durée de transbordement, diminuez les coûts de repositionnement grâce à des informations précises sur l'état et la position des équipements.
- Suivez facilement vos équipements en transit par voie terrestre ou maritime, dans des ports, des terminaux, des entrepôts, des gares ferroviaires, grâce à la technologie GPS et de geofencing.

«En utilisant la solution télématique de pointe d'ORCOMM, nous pouvons respecter les délais de livraison et assurer à nos clients la conformité des marchandises sous température dirigée. La solution de suivi et de surveillance d'ORCOMM nous offre une visibilité complète tout au long de la chaîne logistique ce qui nous permet d'optimiser l'utilisation de nos biens et d'offrir le meilleur service client.»

Steve Phillips, Sr VP du matériel chez Werner





- Identifiez rapidement les délais de livraisons et les retards pour un planning proactif et pour un meilleur service client.

Diminuez les coûts de maintenance et de réparation, les coûts d'inspection et les coûts de carburant

- Diminuez les coûts, le temps et l'incertitude dû aux interventions manuelles grâce aux mises à jours logicielles en ligne, la gestion du carburant et l'inspection pre-trip à distance.
- Obtenez des informations importantes sur les heures de fonctionnement ainsi que sur les pannes et autres alertes vitales provenant des équipements en vue d'une maintenance pro-active et une prolongation de la durée de vie des biens.
- Diminuez le nombre d'inspections physiques nécessaires pour valider le bon fonctionnement des groupes électrogènes, des conteneurs frigorifiques et des châssis.

La sécurité des équipements et des biens

Détectez à distance l'ouverture et la fermeture des portes, la conformité du scellé, l'intrusion, le chargement et le déplacement afin d'être informé en cas de vol de la cargaison et d'assurer la sécurité de l'équipement et des biens à travers des réseaux de transports multimodaux.

Réduisez les coûts dûs aux vols, aux délits et à la détérioration de la cargaison

- Trouvez les conteneurs, les châssis et les groupes électrogènes égarés, volés ou perdus.
- Evitez le vol grâce au suivi du niveau de carburant
- Protégez les marchandises sensibles à l'altération durant le transport comme les produits frais, congelés ou sous température dirigée grâce à une surveillance 24/7 en temps réel qui contrôle la température, l'humidité ou d'autres conditions climatiques.
- Suivez et identifiez les chocs et les impacts qui pourraient endommager considérablement vos conteneurs et votre cargaison.
- Configurez des événements et des alertes automatiques pour une action proactive en cas d'incident.

Gestion de flotte et de véhicule

Améliorez la manutention des conteneurs grâce à une gestion de flotte des biens et des véhicules dans les terminaux portuaires . Obtenez une visibilité complète afin d'optimiser la maintenance et l'efficacité de la manutention.

Innovation de bout en bout

Les solutions multimodales d'ORBCOMM combinent le matériel de suivi et de détection, les services et les applications de connectivité pour fournir des solutions pour toutes les étapes, du dispositif au tableau de bord.

L'approche intégrale d'ORBCOMM élimine le temps, les coûts et les difficultés qu'entraîne l'intégration de différents éléments de différents fournisseurs.

Matériel innovant

Le matériel primé d'ORBCOMM inclut un large éventail de solutions de suivi intelligents et une variété de scellés et de capteurs électroniques de cargaison pour assurer la sécurité et la conformité des marchandises.

Gestion d'énergie intelligente

Qu'ils soient connectés à un équipement ou alimentés par l'énergie solaire, les dispositifs d'ORBCOMM sont conçus pour opérer pendant toute la durée de vie de vos actifs.

Discret et robuste

Les dispositifs d'ORBCOMM sont compacts, discrets et construits pour résister aux opérations liées aux conteneurs que ce soit sur la mer, dans les ports, sur les routes et les rails.

Multiple réseaux M2M

ORBCOMM est le leader mondial des réseaux M2M. Avec des options de connectivité économiques et avec une haute fiabilité de différents fournisseurs Tier 1 cellulaires et satellites, ainsi qu'avec le service de sa propre constellation de satellite, ORBCOMM soutient virtuellement les communications partout dans le monde.

«Ce contrat de longue durée avec ORBCOMM est l'illustration de notre engagement partagé pour un leadership technologique et d'innovation. Cet engagement démontre notre confiance en ORBCOMM et en son expertise à développer des systèmes télématiques complets. La solution d'ORBCOMM jouera un rôle important dans l'amélioration de la visibilité et de la qualité de service que nous offrons à nos clients.»

Chris Kravas, Directeur Intermodal, Hub Group

Applications IoT

Collecter les données provenant de vos biens multimodaux est essentiel, mais cela n'est pas suffisant. Les applications IoT d'ORBCOMM trient et présentent vos données de telle façon que vous puissiez prendre des décisions plus rapidement.

M2Connect

L'application à l'échelle mondiale de suivi des biens dans la manutention de conteneurs. Conçue pour gérer des biens motorisés ou non, M2Connect est la parfaite solution pour les conteneurs secs et les conteneurs-citernes, les groupes électrogènes, les châssis et les conteneurs frigorifiques multimodaux.

Suivi des équipements frigorifiques

Notre solution qui est devenue une norme dans l'industrie pour le suivi et la gestion des conteneurs et des marchandises réfrigérées, a été déployée sur plus de 300 000 conteneurs dans le monde. Les solutions de suivi conteneurs frigorifiques d'ORBCOMM offre une visibilité et un contrôle complets pour une meilleure manutention.

Suivi des actifs en mer

Une solution cellulaire et satellitaire puissante permet le suivi des données des conteneurs et d'autres biens et équipements multimodaux sur un navire. Notre solution évite

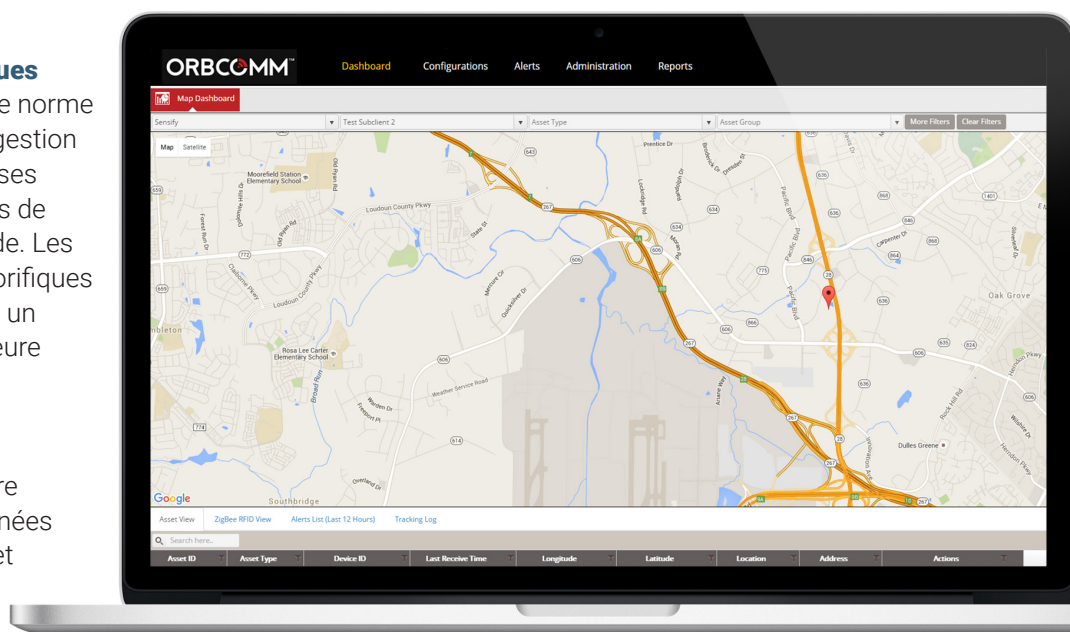
les absences d'information lors du transport maritime ou fluvial, et vous offre une véritable visibilité intégrale pendant toute la chaîne logistique multimodale.

FleetEdge

FleetEdge offre des données de localisation, des états et analyses opérationnels, ainsi que des outils de diagnostics pour les équipements de véhicules et de terminaux - les grues, les chariots élévateurs et plus.

CargoWatch® Secure

Réduisez les vols, l'altération, les dommages et la perte de cargaison lors du suivi de la chaîne logistique.



Contactez-nous par e-mail : sales@orbcomm.com pour découvrir comment notre gamme de solutions complètes peut améliorer ou optimiser votre transit portuaire et la manutention de vos conteneurs.

ORBCOMM™

ORBCOMM (Nasdaq: ORBC) est un leader mondial et un innovateur dans l'Internet des Objets industriels, fournissant des solutions qui relient les entreprises à leurs biens pour fournir une visibilité et une efficacité opérationnelle accrue. La société propose un large éventail de solutions de suivi et de contrôle des biens, grâce à une connectivité satellitaire et cellulaire sans faille, du matériel unique et des applications puissantes, soutenues par une assistance client de l'installation au déploiement. ORBCOMM a une clientèle diversifiée comprenant des constructeurs, des distributeurs et des clients utilisateurs dans les domaines du transport, de la chaîne d'approvisionnement, du stockage, des travaux publics, du maritime, des ressources naturelles et du gouvernement. Pour plus d'informations, visitez www.orbcomm.com